

---

Украина, 01034, Киев  
ул. Рейтарская, 29, оф. 13  
Тел./факс: +38 (044) 5319012, 2386305,  
2386307  
E-mail: [ukraine@beteninternational.com](mailto:ukraine@beteninternational.com)

---

01034, Kiev, Ukraine  
29, Reytarskaya Str., office 13  
Tel. /fax: +38 (044) 5319012, 2386305,  
2386307  
E-mail: [ukraine@beteninternational.com](mailto:ukraine@beteninternational.com)

**La société «BETEN INTERNATIONAL»  
a le plaisir de vous présenter  
L'objet de vente – L'USINE POLYMERE  
Odessa, Ukraine**



**BUT : VENTE**

---

**SARL USINE POLYMERE**

---

La SARL "Usine Polymère" est la propriété privée (deux personnes physiques - les cofondateurs avec les parts égales).

Les bâtiments et les constructions de l'entreprise "Usine Polymère" sont disposés sur le territoire de l'usine – **2,9 hectares**, la superficie globale des constructions est environ **28 000 m<sup>2</sup>**.

Le territoire indiqué est assuré par l'énergie électrique (deux sous-stations personnelles de transformateur), gazéifié, l'approvisionnement en eau, la canalisation, le chauffage (partie administrative).

Toutes les communications indiquées sont accomplies avec les réserves considérables, en cas du développement ultérieur du territoire donné.

Les halls de stockage sont disposés sur le territoire de l'usine.

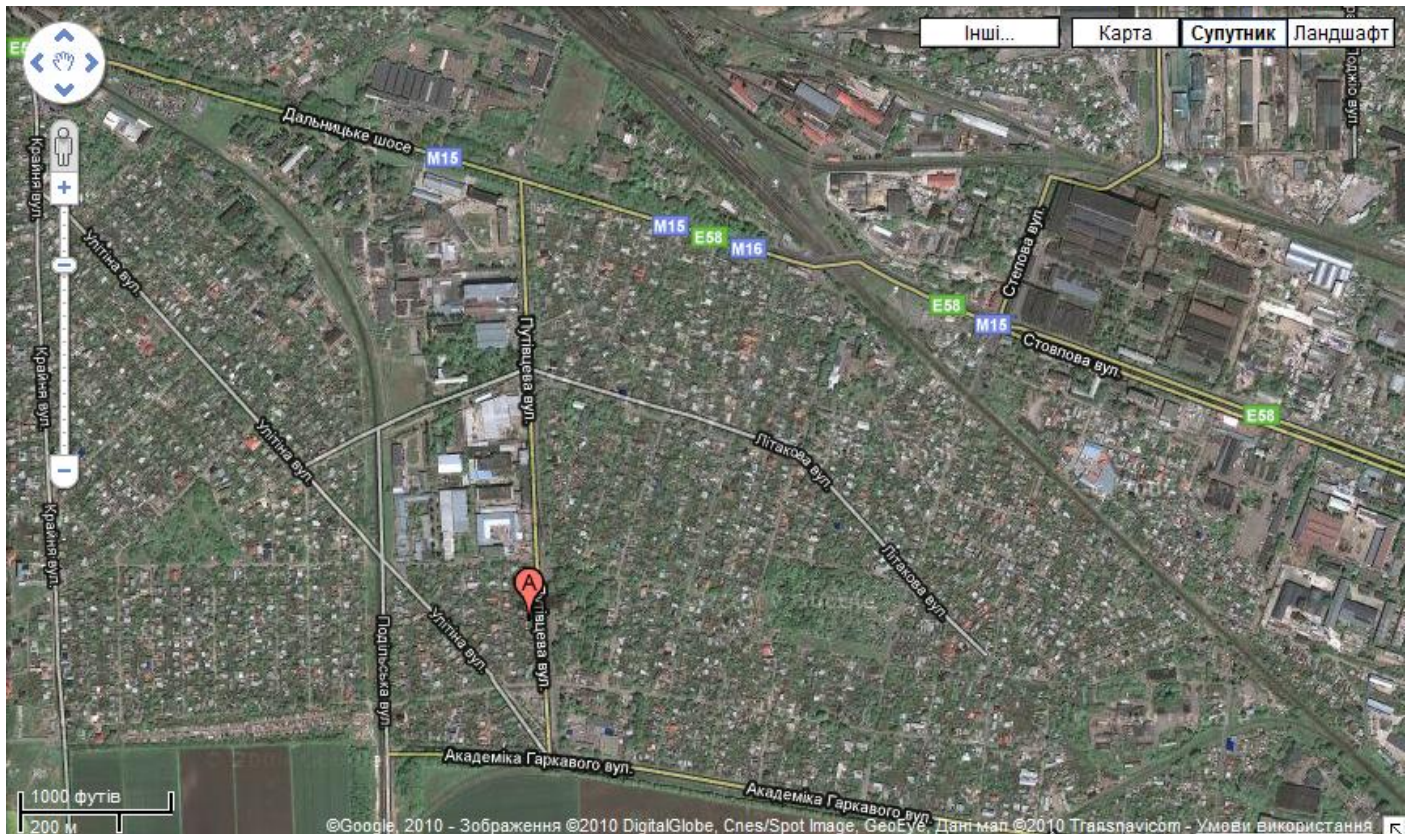
Il y a **trois entrées** (sorties) indépendantes sur les territoires de l'entreprise, les entrées confortables pour le chargement et le déchargement des voitures lourdes.

---

## SITUATION GEOGRAPHIQUE :

La SARL "Usine Polymère" se trouve dans la rue, qui lie un grand « nœud » de transport automobile (l'entrée à Odessa "2 poteaux" selon les directions : Kiev-Odessa, Chisinau-Odessa, Bielgorod-Dnestrovsky-Odessa) avec des divers objets :

- l'aéroport d'Odessa international (la distance de 2,5 km);
  - le plus grand marché d'objets manufacturés "7eme km" (la distance de 3 km);
  - le port d'Odessa (la distance de 10 km);
  - le port Il'ichevsky (la distance de 20 km).
- À côté du territoire de l'usine se trouve la branche ferroviaire d'Ovidiopol-Zastava-2.



## CARACTERISTIQUES TECHNIQUES DU PROJET :

- location géographique de l'Objet : Odessa

- caractéristiques de l'Objet:

Surface de l'Objet – 27666 m<sup>2</sup>

Surface du terrain – 2,9 hectares

Statut du terrain – location à long durée

Composantes de l'Objet :

«A»

Bâtiment administratif, 4 niveaux, l'hauteur des plafonds H=3m

Niveau #1, surface du niveau - 2125,2 m<sup>2</sup>, cage d'escalier - 64 m<sup>2</sup>

Niveau #2- 2003,9 m<sup>2</sup>, cage d'escalier – 64 m<sup>2</sup>

Niveau #3 - 2017,3 m<sup>2</sup>, cage d'escalier – 64 m<sup>2</sup>

Niveau #4 - 1989,9 m<sup>2</sup>, cage d'escalier – 64 m<sup>2</sup>

Total: surfaces des locaux - 8136 m<sup>2</sup>, cages d'escalier – 256 m<sup>2</sup>





## «B»

Bâtiment industriel, 3 niveaux

Niveau #1, surface du niveau – 1654 m<sup>2</sup>, cage d'escalier - 40,4 m<sup>2</sup>,  
h = 6m

Niveau #2 - 1691 m<sup>2</sup>, cage d'escalier – 40,4 m<sup>2</sup>, h = 5m

Niveau #3 - 1613,8 m<sup>2</sup>, cage d'escalier – 40,4 m<sup>2</sup>, h = 5m

Total: surfaces des locaux - 4959,1 m<sup>2</sup>, cages d'escalier – 121,2 m<sup>2</sup>

## «V»

Bâtiment industriel, 3 niveaux

Niveau #1, surface du niveau – 1660 m<sup>2</sup>, cage d'escalier - 40,4 m<sup>2</sup>,  
h = 6m

Niveau #2 - 1692,3 m<sup>2</sup>, cage d'escalier – 40,4 m<sup>2</sup>, h = 5m

Niveau #3 - 1632,3 m<sup>2</sup>, cage d'escalier – 40,4 m<sup>2</sup>, h = 5m

Total: surfaces des locaux - 4984,6 m<sup>2</sup>, cages d'escalier – 121,2 m<sup>2</sup>

## «G»

Bâtiment à 2 niveaux

Niveau #1, surface du niveau – 279 m<sup>2</sup>, cage d'escalier - 23,2 m<sup>2</sup>, h  
= 4 m

Niveau #2 - 500 m<sup>2</sup>, cage d'escalier – 14,3 m<sup>2</sup>, h = 3,8 m

Total: surfaces des locaux - 779 m<sup>2</sup>, cages d'escalier – 37,5 m<sup>2</sup>

## «J»

Bâtiment des pompes

S = 42,5m<sup>2</sup>, h = 3,8m

**Ajout au bâtiment «A»**

S = 114,5 m<sup>2</sup>, h = 4m

**Ajout au bâtiment «B»**

S = 24 m<sup>2</sup> h = 3,8m

**Ajout au bâtiment «V»**

S = 1000 m<sup>2</sup> h = 8m

Le territoire indiqué est assuré par l'énergie électrique (deux sous-stations personnelles de transformateur), l'approvisionnement en eau, la canalisation, l'alimentation en gaz.

La hauteur des stocks : 5 - 8 m

Dans le bâtiment administratif il y a des ascenseurs de personnes.

Les stocks ont les rampes. Le plancher du stock est au niveau de la rampe.

Surface de stocks, m<sup>2</sup>:

S1 = 170

S2 = 270

S3 = 270

S4 = 186

S5 = 200

S6 = 300

S7 состоит из трех секций (5688,28):

S7(1) = 1947,96

S7(2) = 1630,67

S7(3) = 2109,65

Chacun de bâtiments industriels (B,V) a 2 ascenseurs pour charge, la capacité de charge = 2 tonnes et le pont roulant monopoutre, la capacité de charge environ 3 tonnes.



Le territoire indiqué est assuré par l'énergie électrique (deux sous-stations personnelles de transformateur), l'approvisionnement en eau, la canalisation, l'alimentation en gaz.

Toutes les communications indiquées sont accomplies avec le stock considérable, en cas du développement ultérieur du territoire donné.

Il y a trois entrées (sorties) indépendantes et sur les territoires de l'entreprise, les entrées confortables pour le chargement et le déchargement des voitures lourdes.

#### ***CONDITIONS DE LA VENTE :***

---

La vente des locaux de la diverse configuration et la place est possible.

Le prix moyen approximatif du mètre carré de l'Objet, en prenant en compte la valeur souhaitée par le Mandant, ainsi que les tendances du marché immobilier industriel, fait 450 – 500 USD.

On est prêt à étudier vos propositions.

#### ***INFORMATION SUPPLEMENTAIRE:***

---

Les locaux de l'usine, en prenant en considération les caractéristiques techniques, peuvent être reconvertis en surfaces pour l'industrie des constructions mécaniques, l'industrie de l'alimentation, l'industrie légère, n'importe quelle petite production, bureaux (le bâtiment administratif), etc.

La charge possible - 600 kg sur le mètre carré (sans actions supplémentaires).

#### ***CONTACTS:***

---

Pour l'information supplémentaire veuillez contactez:

Kiev

Commercialisation, questions financiers:

Ganna Koryagina

e-mail: [gkoryagina@beteninternational.com](mailto:gkoryagina@beteninternational.com)

mob.: +380506372597

---

---