

---

Украина, 01034, Киев  
ул. Рейтарская, 29, оф. 13  
Тел./факс: +38 (044) 5319012, 2386305,  
2386307  
E-mail: [ukraine@beteninternational.com](mailto:ukraine@beteninternational.com)

---

01034, Kiev, Ukraine  
29, Reytarskaya Str., office 13  
Tel. /fax: +38 (044) 5319012, 2386305,  
2386307  
E-mail: [ukraine@beteninternational.com](mailto:ukraine@beteninternational.com)

**Компания «BETEN INTERNATIONAL»  
предлагает Вашему вниманию  
Объект продажи – Завод ПОЛИМЕР,  
расположенный по адресу:  
Одесса, Украина**



---

***ЗАВОД ПОЛИМЕР***

ООО "Завод "Полимер" является *частной собственностью* (два физических лица - соучредители с равными долями).

На рассматриваемой территории завода площадью **2,9 га**, расположены *помещения общей площадью 28 000 кв.м.*

Указанная территория обеспечена электроэнергией (две собственные трансформаторные подстанции), водоснабжением, канализацией, а также газифицирована.

Все указанные коммуникации выполнены со значительным запасом, в случае дальнейшего развития данной территории.

Имеется три независимых въезда и выезда на территории предприятия, удобные подъезды для погрузки и разгрузки большегрузных машин.

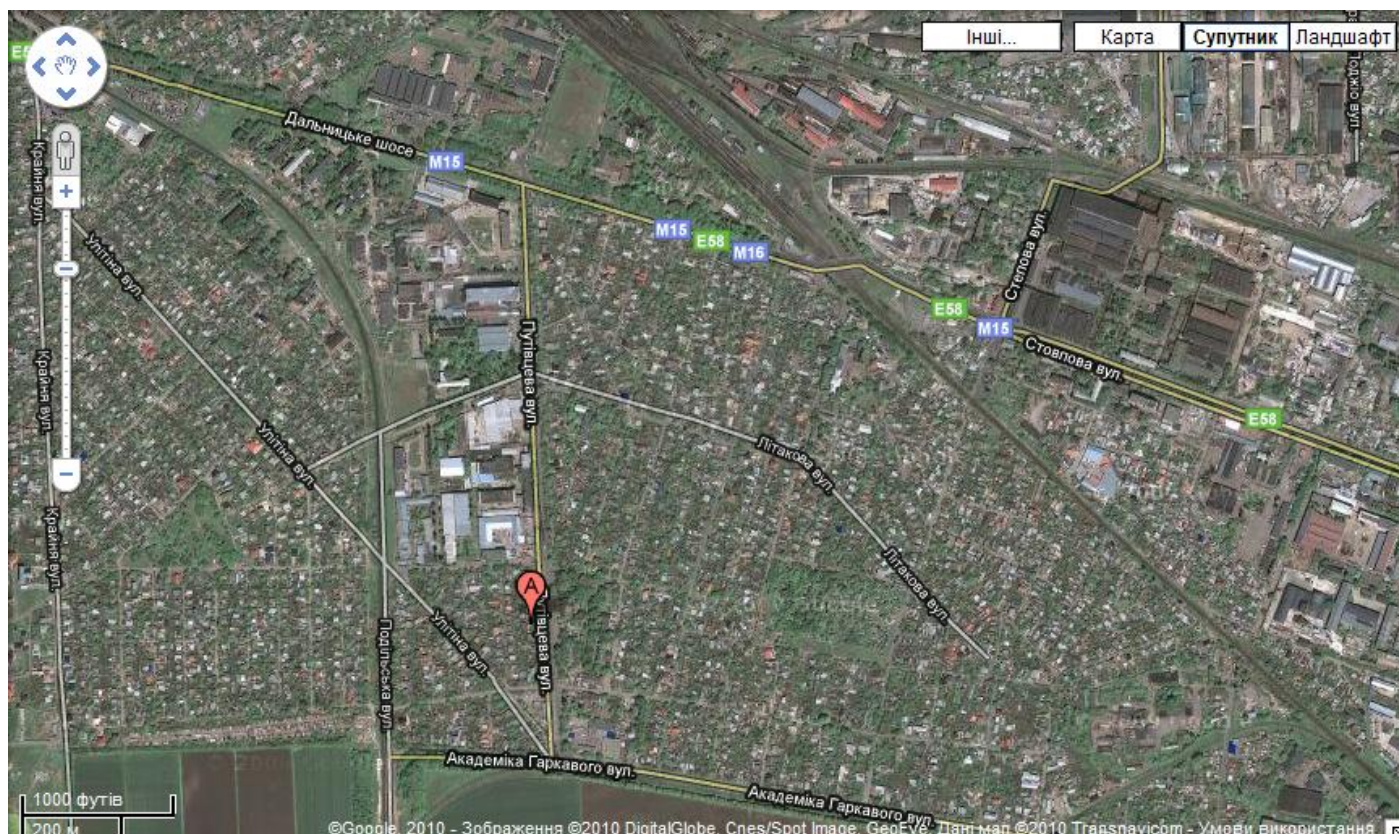
---

***ГЕОГРАФИЧЕСКОЕ РАСПОЛОЖЕНИЕ:***

Данное предприятие расположено на улице, которая связывает крупный автотранспортный узел (въезд в г. Одесса "2 столба" по направлениям: Киев-Одесса, Кишинев-Одесса, Белгород-Днестровский-Одесса) и различные объекты:

- Одесский международный аэропорт на расстоянии 2,5 км;
- крупнейший промтоварный рынок "7км" на расстоянии 3 км;
- Одесский морской порт на расстоянии 10 км;
- Илличевский морской порт на расстоянии 20 км.

Рядом с территорией завода (600 м от ближайшей грузовой ж/д станции) проходит ж/д ветка Овидиополь-Застава-2 .



### ТЕХНИЧЕСКИЕ ХАРАКТЕРИСТИКИ ОБЪЕКТА:

Географическое положение Объекта: г. Одесса.

Характеристики Объекта:

Общая площадь помещений – 28000 м<sup>2</sup>

Площадь участка – 2,9 га

Статус участка – долгосрочная аренда

Составляющие Объекта:

**Лит. "А",**

административный корпус, 4 этажа, высота потолков Н=3м

1й этаж, площади этажей: – 2125,2м<sup>2</sup>, лестничная клетка – 64м<sup>2</sup>

2й этаж – 2003,9 м<sup>2</sup> лестничная клетка – 64м<sup>2</sup>

3й этаж – 2017,3 м<sup>2</sup>, лестничная клетка – 64м<sup>2</sup>

4й этаж – 1989,9 м<sup>2</sup>, лестничная клетка – 64м<sup>2</sup>



Итого: площадь помещений – 8136 м<sup>2</sup> , лестничных клеток – 256м<sup>2</sup>

**Лит. "Б",**

производственный корпус 3 этажа

1эт. – 1654 м<sup>2</sup> , лестничная клетка – 40,4м<sup>2</sup> , h = 6м

2эт. – 1691 м<sup>2</sup> , лестничная клетка – 40,4м<sup>2</sup> , h = 5м

3эт. – 1613,8 м<sup>2</sup> , лестничная клетка – 40,4м<sup>2</sup> , h = 5м

Итого: площадь помещений – 4959,1 м<sup>2</sup> , лестничных клеток – 121,2м<sup>2</sup>



**Лит. "В",**

производственный корпус 3 этажа

1эт. – 1660 м<sup>2</sup> , лестничная клетка – 40,4м<sup>2</sup> , h = 6м

2эт. – 1692,3 м<sup>2</sup> , лестничная клетка – 40,4м<sup>2</sup> , h = 5м

3эт. – 1632,3 м<sup>2</sup> , лестничная клетка – 40,4м<sup>2</sup> , h = 5м

Итого: площадь помещений – 4984,6 м<sup>2</sup> , лестничных клеток – 121,2м<sup>2</sup>

**Лит. "Г",**

2<sup>х</sup> этажное здание (отдельно стоящее)

1эт. – 279 м<sup>2</sup> , лестничная клетка – 23,2м<sup>2</sup> , h = 4м

2эт. – 500 м<sup>2</sup> , лестничная клетка – 14,3м<sup>2</sup> , h = 3,8м

Итого: площадь помещений – 779 м<sup>2</sup> , лестничных клеток – 37,5м<sup>2</sup>

**Лит. "Ж" насосная**

S = 42,5м<sup>2</sup> , h = 3,8м

**Пристройка к лит. "А"**

S = 114,5 м<sup>2</sup> , h = 4м

**Пристройка к лит. "Б",**

S = 24 м<sup>2</sup> , h = 3,8м

**Пристройка к лит. "В",**

S = 1000 м<sup>2</sup> , h = 8м

**Общая площадь зданий (складов одноэтажных) на земельном участке 1,25 га ≈ 7090 м<sup>2</sup>**

Общая площадь зданий (складов одноэтажных) на земельном участке 1,25 га = 7090 м<sup>2</sup>.

Высота складов 5-8 м.

Площадь складов, м<sup>2</sup>:

S1 = 170

S2 = 270

S3 = 270

S4 = 186

S5 = 200

S6 = 300

S7 состоит из трех секций (5688,28):

S7(1) = 1947,96

S7(2) = 1630,67

S7(3) = 2109,65

Административный корпус (лит. А) имеет пассажирские лифты.

Производственные корпуса (лит. Б и лит. В) имеют по 2 крупногабаритных лифта г.п. 2т и кран-балки г.п. до 3-х тонн.

Склады имеют рампы. Пол склада на уровне рампы.

Указанная территория обеспечена электроэнергией (две собственные трансформаторные подстанции), водоснабжением, канализацией, а также газифицирована.

Все указанные коммуникации выполнены со значительным запасом, в случае дальнейшего развития данной территории.

Имеется три независимых въезда и выезда на территории предприятия, удобные подъезды для погрузки и разгрузки большегрузных машин.

#### ***УСЛОВИЯ ПРОДАЖИ:***

---

Возможна продажа помещений различных конфигураций и площадей.

Средняя приблизительная цена продажи 1 м<sup>2</sup>, учитывая современные рыночные тенденции для подобных объектов продажи, составляет 450 – 500 USD.

Мы готовы рассмотреть Ваши предложения и пожелания.

#### ***ДОПОЛНИТЕЛЬНАЯ ИНФОРМАЦИЯ:***

---

Помещения завода, учитывая их технические характеристики, могут быть использованы как под организацию легкой, такой и тяжелой промышленности, пищевой, швейной, а также любого мелкого производства. Административный корпус – офисные помещения.

Возможная нагрузка - 600 кг/м<sup>2</sup> (без дополнительных мероприятий).

#### ***КОНТАКТЫ:***

---

За дополнительной информацией обращайтесь:

Киев

Коммерциализация, финансовые вопросы:

Анна Корягина

e-mail: [gkoriagina@beteninternational.com](mailto:gkoriagina@beteninternational.com)

моб.: +380506372597